

OptiScanBan® Etikethouder



Voor alle Kanban (FIFO) toepassingen is de nieuw ontwikkelde OptiScanBan® etikethouder de ideale oplossing om meerdere manuele handelingen zoals bv. het draaien van kaartjes in de traditionele Kanban benadering te vermijden.

De OptiScanBan® etikethouders zijn zeer gebruiksvriendelijk, hebben geen losse onderdelen en passen op elk modulair systeem.

De OptiScanBan® etikethouders **verhogen de efficiëntie in de herbevoorrading** van goederen in een FIFO benadering.

» Eenvoudig en gebruiksvriendelijk

De etikethouder **klikt vast op de rand van de bakken of modules**. De gebruikers moeten de **kaartjes niet meer manueel draaien**. Het volstaat om het groene klepje omhoog te klikken naar rood en de logistieke medewerkers weten dat het product moet aangevuld worden.

- In geval van manuele scanning hoeft u enkel op het rode vlak een lineaire of 2D barcode aan te brengen.
- Indien u start met het geautomatiseerde OptiScanBan® levert Belintra u de etiketten voorbereid met de 2D barcodes voor zowel het groene als het rode vlak eventueel gepersonaliseerd met de naam van uw organisatie.
- Op het vaste gedeelte past 2 x een etiket van max. 50 x 25 mm. Op het groene en rode vlak past een etiket van max. 45 x 30 mm.

» Eigen identificatie

In beide gevallen dient u twee etiketten van 50 mm x 25 mm zelf aan te brengen. Deze vermelden duidelijk de omschrijving van het product, het artikelnummer, de locatie, de eenheden enz.

De keuze voor dit etiket heeft te maken met de vlotte beschikbaarheid op de markt en de bruikbare oppervlakte om bovenstaande gegevens goed leesbaar weer te geven.

» Geïntegreerde onderdelen

De OptiScanBan® etikethouder werd dermate ingenieus ontworpen dat alle elementen geïntegreerd zijn en er **geen losse onderdelen of kaartjes zijn die kunnen verloren gaan of op de grond vallen**.

» Universeel inzetbaar

Deze etikethouder is universeel inzetbaar want hij **past op alle manden en modules**. Dankzij deze etikethouder kan u om het even welke afdeling met dezelfde etikethouders uitrusten ook al werd er historisch bij verschillende leveranciers modulair materiaal aangekocht.

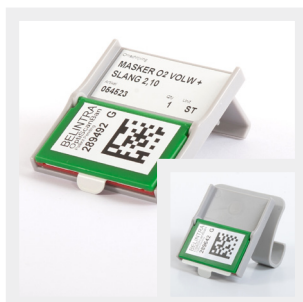
» Diverse uitvoeringen

Er bestaan vandaag OptiScanBan® etikethouders voor modulaire manden (1) en voor UBeFlex® schappen (2). Er zijn tevens losse profielen (3) om op muren of de buitenzijde van kastdeuren te monteren indien het niet mogelijk is om volumineuze producten zoals bv. toiletpapier of incontinentiemateriaal in schappen of rekken te stockeren.



» Werken met de OptiScanBan® etikethouder

- In het Kanban - FIFO systeem gebruikt men 2 vakken om goederen te stockeren in modules of manden.
- De goederen zijn voorradig in het verbruik-vak vooraan (A) en het reserve-vak achteraan (B). De gebruiker neemt goederen uit verbruik-vak - indicatie **groen**.
- Als het verbruik-vak vooraan leeg is, zet de gebruiker de etikethouder op **rood**. De gebruiker neemt in afwachting van de aanvulling van de goederen uit het reserve-vak achteraan.
- De logistieke medewerker die de goederen levert, verplaatst de resterende goederen uit het reserve-vak achteraan naar het verbruik-vak vooraan en plaatst de nieuwe goederen in het reserve-vak achteraan. Indicatie wordt weer **groen** en de FIFO cyclus kan herbeginnen.
- Het uittrekbaar lipje biedt een extra functie en kan o.a. worden gebruikt om aan te geven dat het product niet meer op voorraad, maar wel in bestelling is of kan als andere indicator nuttig zijn.



» OptiScanBan® etikethouder

Artikelnummer	Beschrijving	Buitenafmetingen
15008 00049	Etikethouder voor manden en modules	70 mm H x 60 mm B x 50 mm D
16010 00123	Etikethouder voor UBeFlex® / UBeTrack™ schappen	70,2 mm H x 70 mm B x 46 mm D